



Gérez vos actifs :  
Personnel, EPI, outils, machines

**CHECK***me*  
by **SICAME**

**sicame**  
GROUP



Services

# À propos

sicame  
GROUP

Le Groupe Sicame est l'un des acteurs clés sur le marché des solutions pour réseaux d'énergie électrique dans le monde.

Il a su s'adapter et se développer pour accompagner l'évolution continue des infrastructures électriques sur les 5 continents, et devenir la plus grande entité indépendante de son secteur.

70

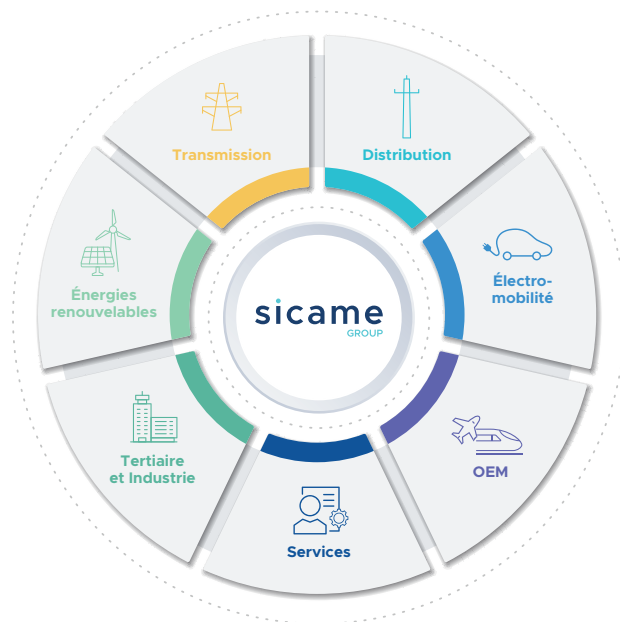
ans d'expertise à travers le monde

600 M€

de CA en 2024

3 600

collaborateurs



## Nos domaines d'activité

Le Groupe Sicame est spécialisé en **produits et services** liés au transport et à la distribution **d'énergie électrique**, aux énergies renouvelables, à l'électromobilité, aux équipements de sécurité et aux applications industrielles.

Présent sur  
les 5 continents

Dans 26 pays

50 entreprises à travers  
le monde

Produits distribués  
dans 157 pays



## Service centers

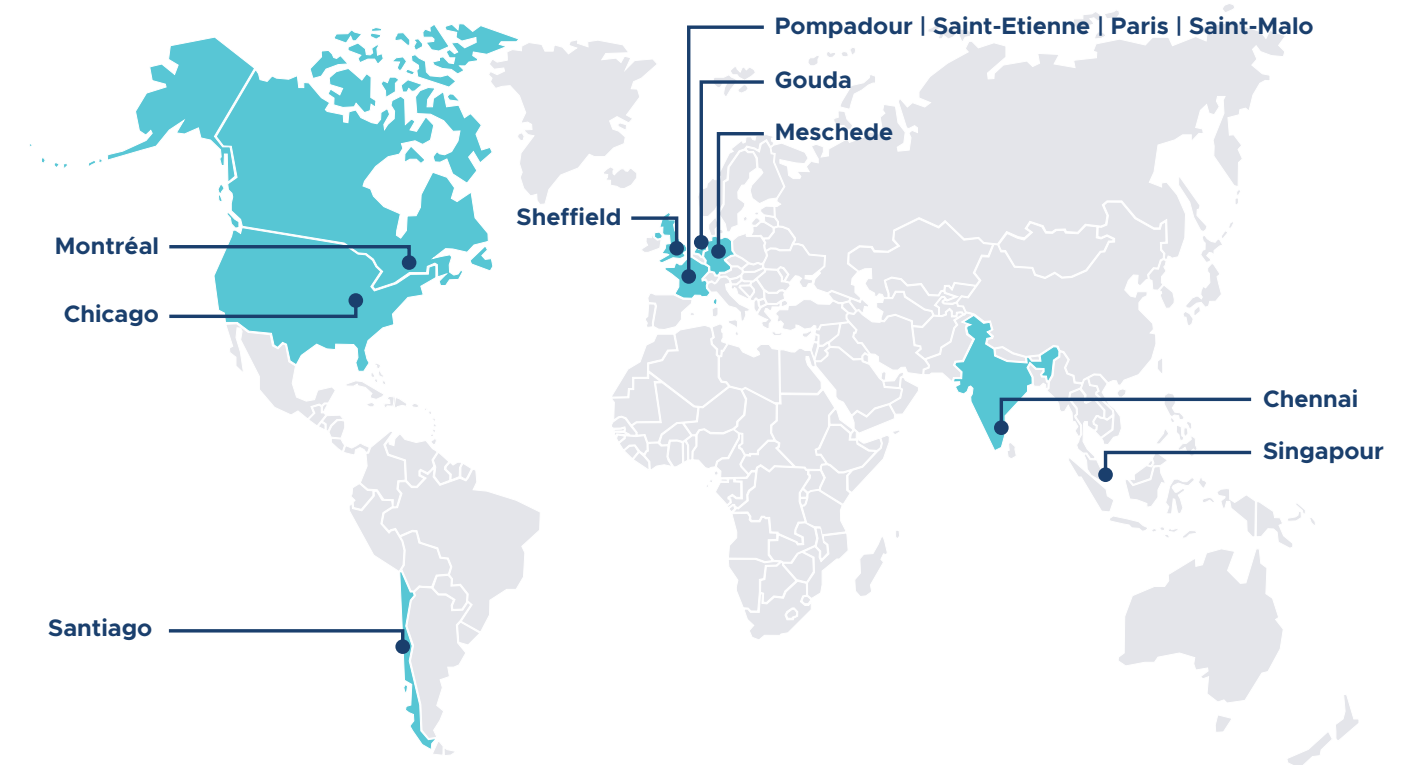
sicame | SERVICE CENTER

Nos service centers vous offrent l'expertise d'une équipe de techniciens issus d'une formation exigeante et certifiés par le Groupe Sicame.

Équipés de tout le matériel et de toutes les installations nécessaires, ces derniers assurent la vérification et la maintenance de vos produits.

De plus nos centres de formation Sicame academy proposent des formations spécialisées dans les domaines de la sécurité électrique, des réseaux, de l'électromobilité et de la connectique.

- Entretien des outils et des matrices
- Vérifications réglementaires et normatives des équipements de sécurité
- Étalonnage des appareils de mesures et des clés dynamométriques
- Location d'outils et d'équipements
- Formation professionnelle
- Tests et essais
- Solutions digitales



## Que proposons-nous ?



Service rapide



Un centre proche  
de ses clients



Experts qualifiés du  
Groupe Sicame



6 mois de garantie  
pour la réparation



Traçabilité des actifs :  
**Check me**





Quand a eu lieu le dernier contrôle/étalonnage de vos équipements ?  
L'inspection périodique a-t-elle été effectuée ?

Les certifications et les habilitations de votre personnel sont-elles toujours valables ?

Quel est l'état de votre parc d'outils et où se trouvent vos équipements ?

## Gestion des actifs

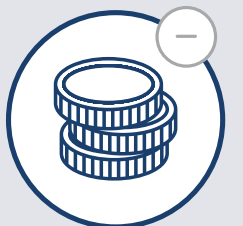
Check *me* une plateforme web qui permet de gérer vos actifs : personnel, EPI, outils, machines :

- Conformité : respect du contrôle périodique
- Validité de l'habilitation et de la certification
- Disponibilité produit
- Affectation à un utilisateur/groupe/équipe/site
- Cycle de vie
- Historique des événements
- Localisation
- Documents et rapports joints
- Gestion des stocks



## Check *me* permet de faciliter l'installation et le fonctionnement des produits

- Accès en ligne au manuel utilisateur (installation, maintenance, étalonnage...)
- Localisation du produit
- Documents joints et rapports relatifs à l'installation / l'opération
- Traçabilité complète : quoi, qui, quand, où, comment ?



### Réduisez

Les pertes d'inventaire  
Les coûts d'exploitation  
Les accidents et les coûts associés



### Contrôlez

la responsabilité de votre entreprise et tenir chaque utilisateur pour responsable

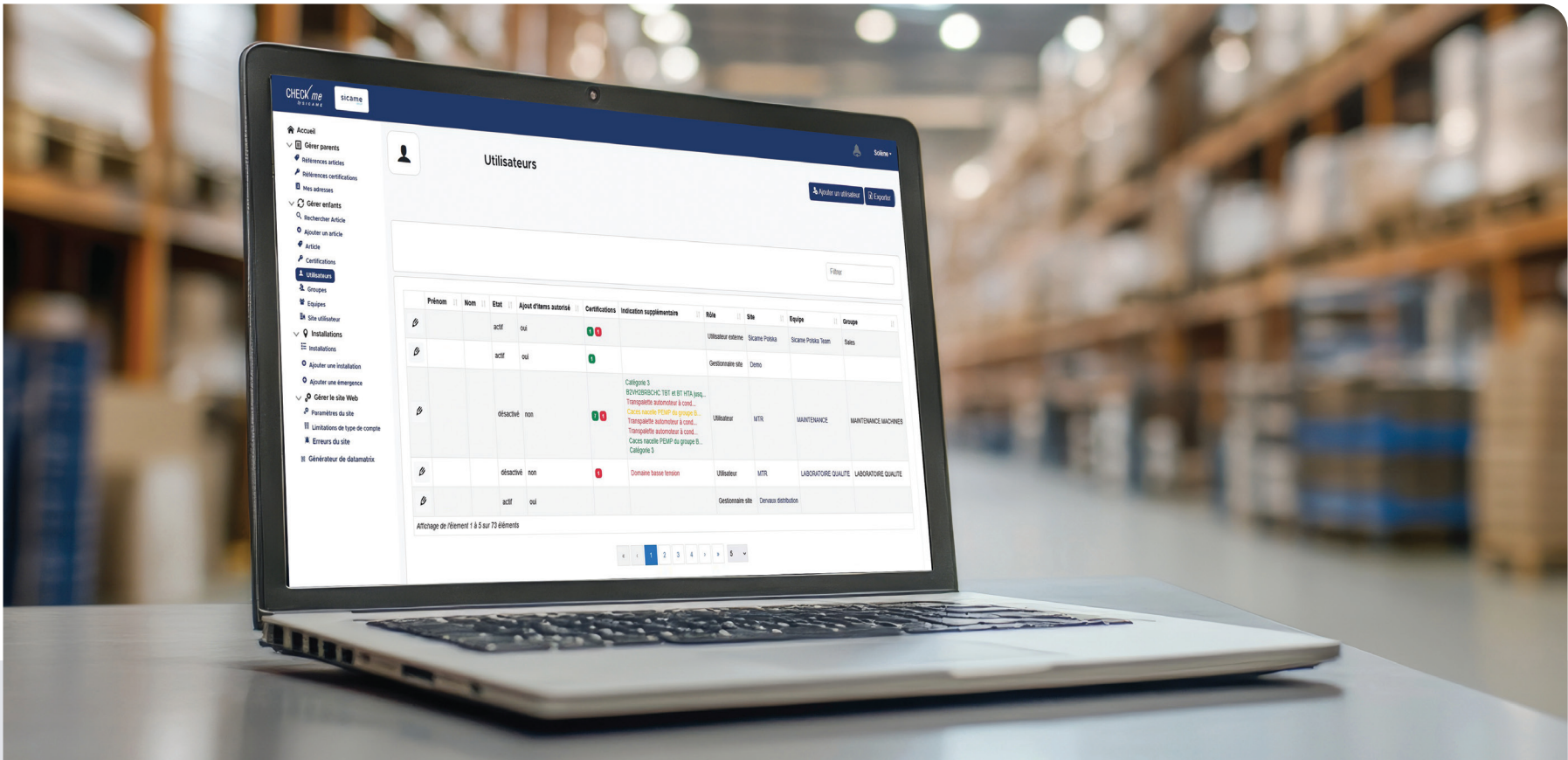


**Contrôlez votre impact écologique**  
et adoptez une gestion durable

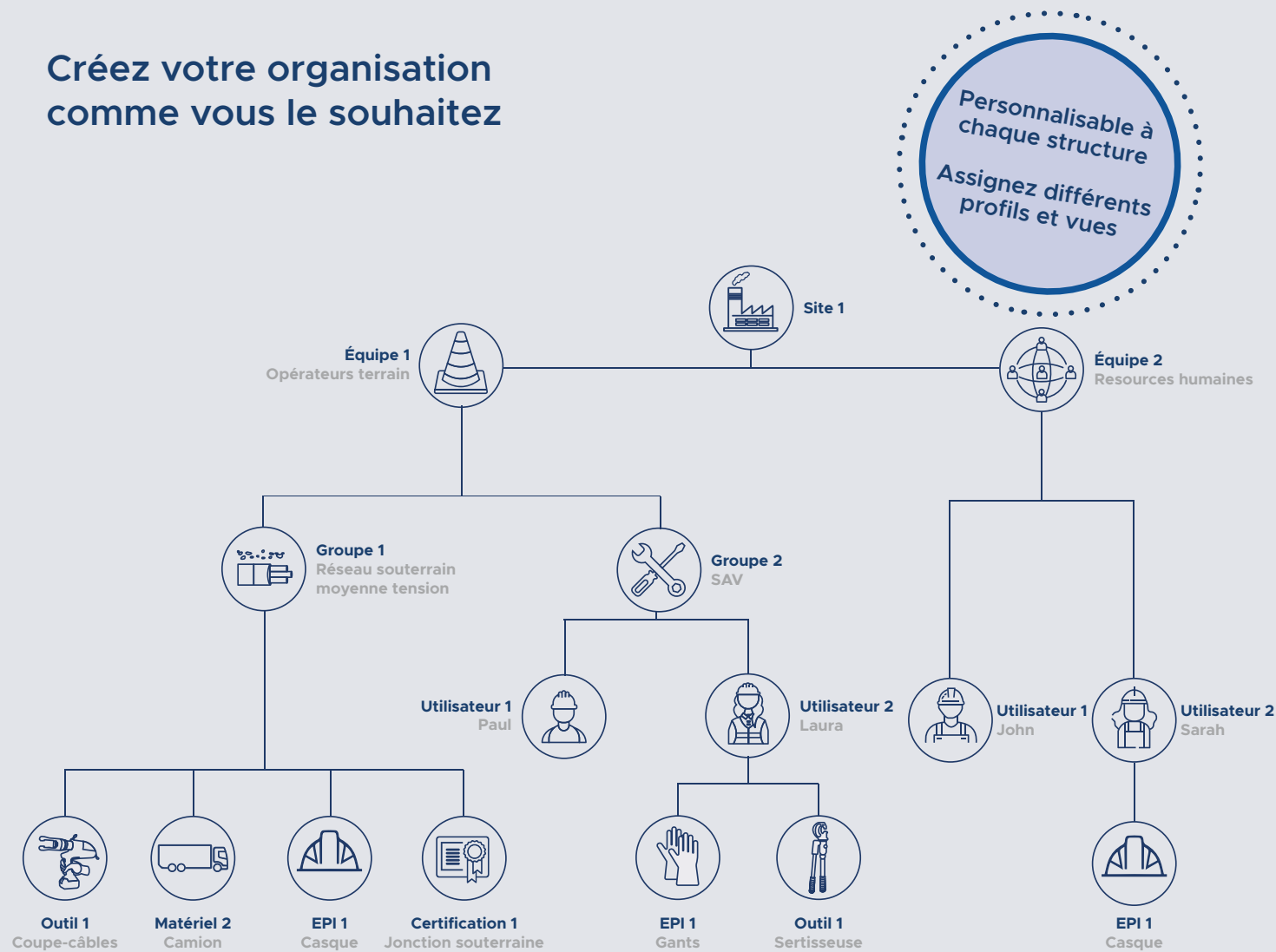


# Check me

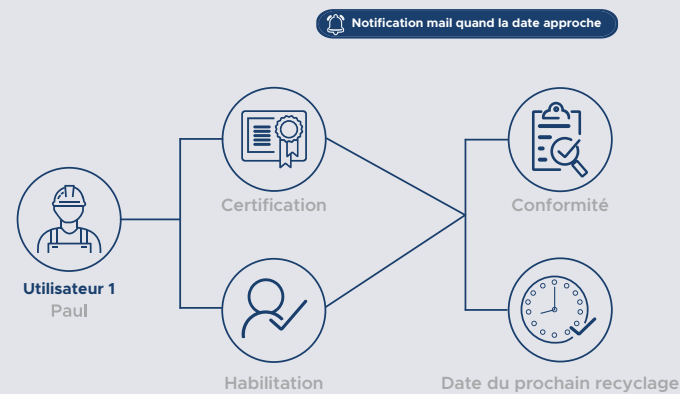
est facile d'utilisation



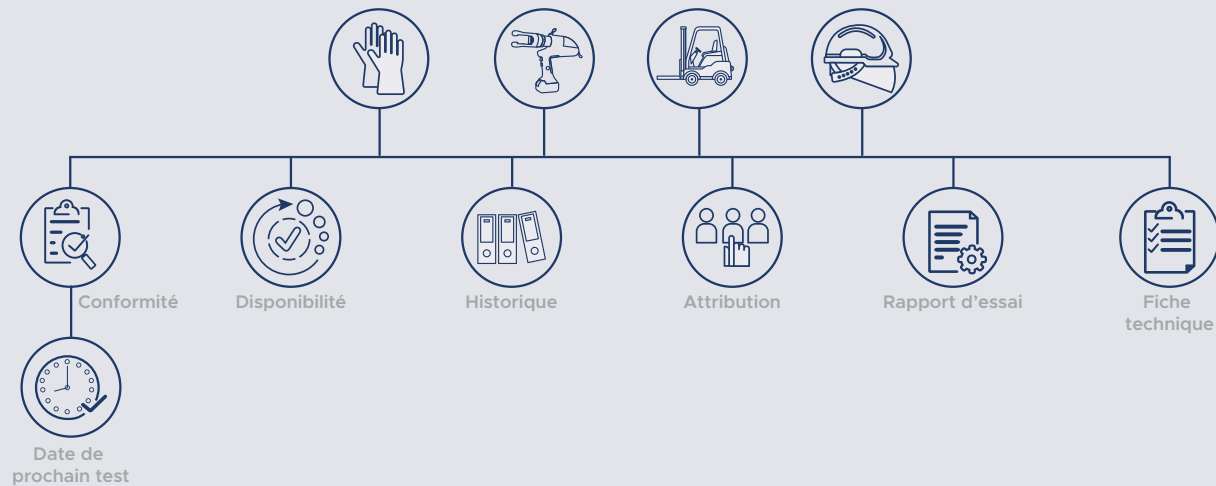
## Créez votre organisation comme vous le souhaitez



## Gérez votre personnel et ses habilitations / certifications



## Gérez le matériel





Personnalisé

Recevez un devis adapté à vos besoins

	Freemimum	Essentiel	Standard	Premium
	Créer votre compte gratuit*			
Nombre maximum d'actifs sérialisés	30	1 000	2 500	5 000
Multisites	-	Optionnel	Optionnel	Optionnel
Mise en service <sup>(1)</sup> :	-	✓	✓	✓
<i>Support en ligne<sup>(2)</sup></i>	-	2h	4h	8h
Synthèses et statistiques	✓	✓	✓	✓
Alertes et notifications	✓	✓	✓	✓

(1) Paiement en une fois à l'achat de Check me

(2) Utilisable pendant les 6 premiers mois, par session d'au moins une heure

\* Pour ouvrir un compte Freemium, envoyez votre Nom, Prénom, adresse mail, numéro de téléphone et emploi à : [checkme@sicamegroup.com](mailto:checkme@sicamegroup.com)



Vous souhaitez plus informations ou une démo ?

Contactez-nous : [checkme@sicamegroup.com](mailto:checkme@sicamegroup.com) ou contactez votre représentant commercial +33 (0)6 81 68 96 35



check-me.io



**Attribuer** l'article  
à un lieu/une  
personne

Disposer d'une  
**traçabilité**  
complète  
de chaque  
équipement et  
pouvoir fournir  
des preuves  
de suivi en cas  
d'accident



S'assurer à tout  
moment de la  
**conformité** de  
l'équipement  
des opérateurs

**Éliminer**  
les produits  
défectueux  
ou contrefaits



Gérer l'**inspection**  
**périodique** de  
l'équipement et la  
programmation des  
inspections futures

**Anticiper** la  
fourniture  
d'équipements  
de sécurité, la  
maintenance  
préventive des  
équipements



**Accès** à toutes  
les informations  
sur les conditions  
d'utilisation des  
produits  
(fiche technique,  
instructions)



L'utilisation du  
**standard GS1**  
permet une  
identification  
unique et  
collaborative  
des produits



Sicame Group

+33 (0)5 55 73 89 00

1 boulevard Marius Vivier Merle, 69003 Lyon, France

● [sicame-group.com](https://sicame-group.com)

**Check-me.io**



+33 (0)5 55 73 89 89

[checkme@sicamegroup.com](mailto:checkme@sicamegroup.com)